



Comune  
di Pianoro



Comune  
di Loiano



Comune  
di Monghidoro

## **SP65 DELLA FUTA**

**STUDIO PER INTERVENTI URGENTI DI MESSA IN SICUREZZA  
ATTRAVERSO IL CONTROLLO DELLE VELOCITA'**

Bologna, 11 settembre 2019



# SP65 DELLA FUTA

## LA STRADA

Estensione: 28,735 chilometri  
di cui 7,230 in centro abitato

Intersezioni extraurbane: 23

7 centri abitati: La Ca', Ca' del Costa, Monghidoro, Loiano,  
Sant'Antonio, Sabbioni, Livergnano

Oltre 110 curve sul tracciato extraurbano



# SP65 DELLA FUTA

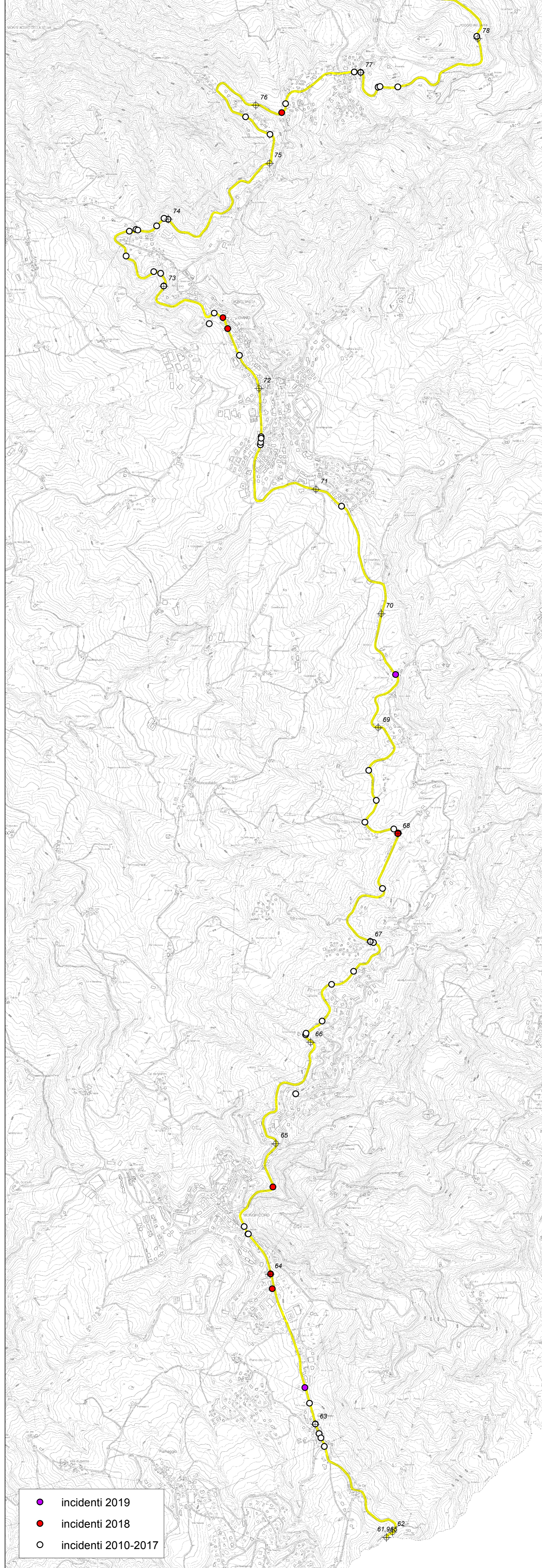
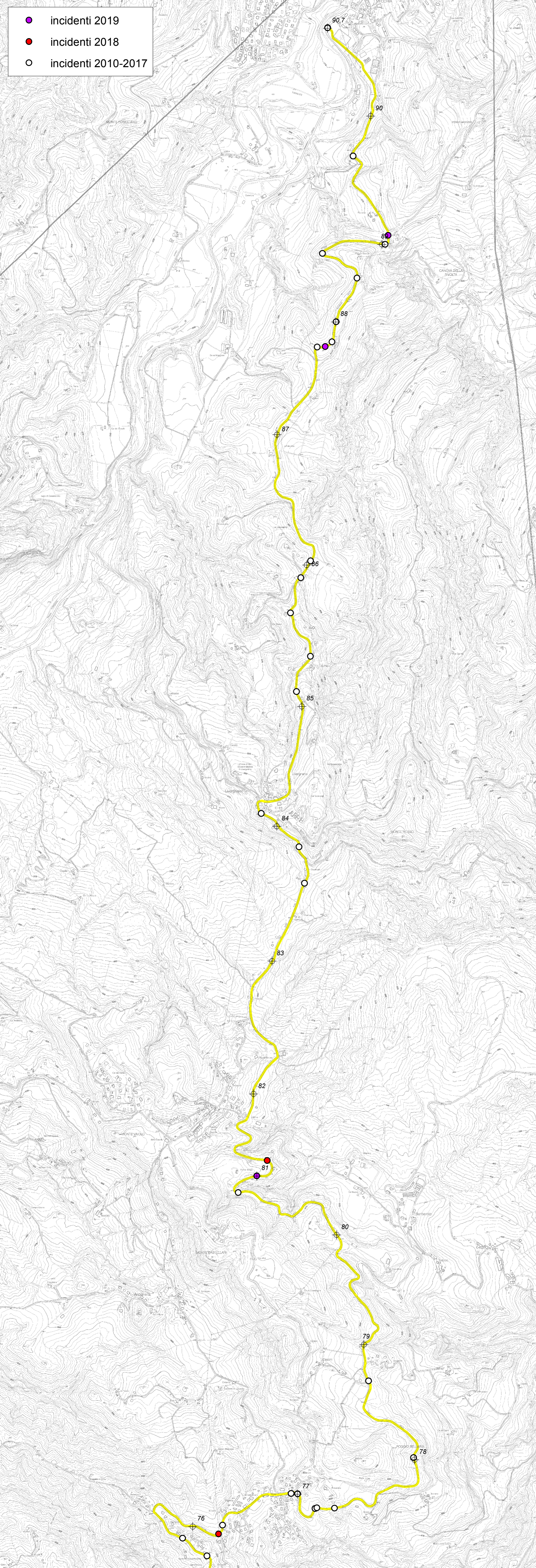
## GLI INCIDENTI

(fonte dati Osservatorio metropolitano incidentalità)

ANNO	INCIDENTI	MORTI	FERITI
2010	13	1	20
2011	7	0	7
2012	5	0	7
2013	6	1	8
2014	11	3	14
2015	7	0	8
2016	13	0	14
2017	6	0	10
2018	8	1	10
2019 (*)	6	3	2
<b>TOTALE</b>	<b>82</b>	<b>9</b>	<b>100</b>

(\*) dato parziale e provvisorio

- incidenti 2019
- incidenti 2018
- incidenti 2010-2017



- incidenti 2019
- incidenti 2018
- incidenti 2010-2017



# SP65 DELLA FUTA

## GLI INCIDENTI con coinvolgimento di moto

ANNO	INCIDENTI TOTALI	INCIDENTI CON MOTO (%sul totale incidenti)	URBANO	EXTRAURBANO
2010-2017	68	16 (23%)	5	11
2018	8	5 (62%)	3	2
2019 (*)	6	5 (83%)	1	4
<b>TOTALE</b>	<b>82</b>	<b>26 (32%)</b>	<b>9</b>	<b>17</b>

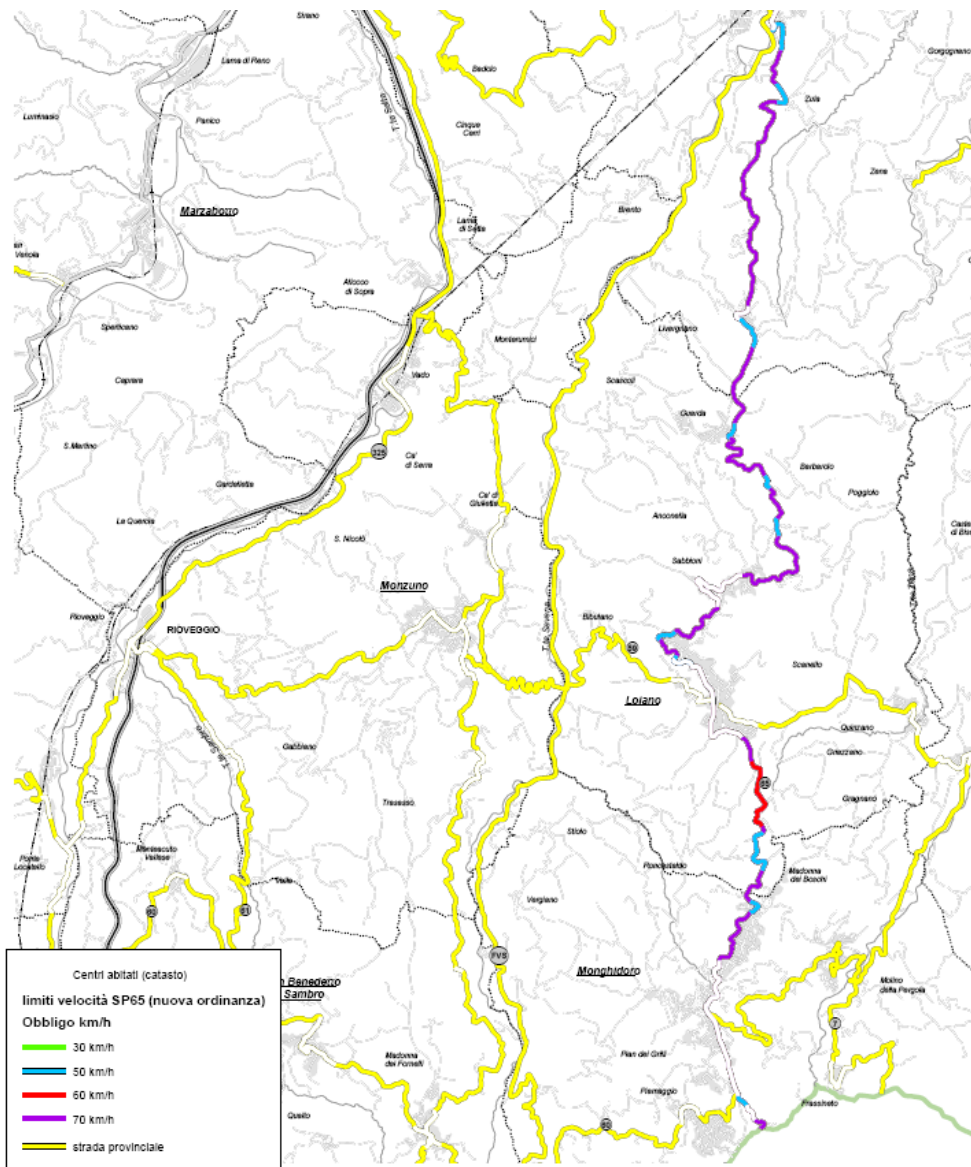
Incidenti con moto per chilometro urbano: 1,244 (7,230 km urbani)

Incidenti con moto per chilometro extraurbano: 0,6 (21,505 km extraurbani)



# SP65 DELLA FUTA

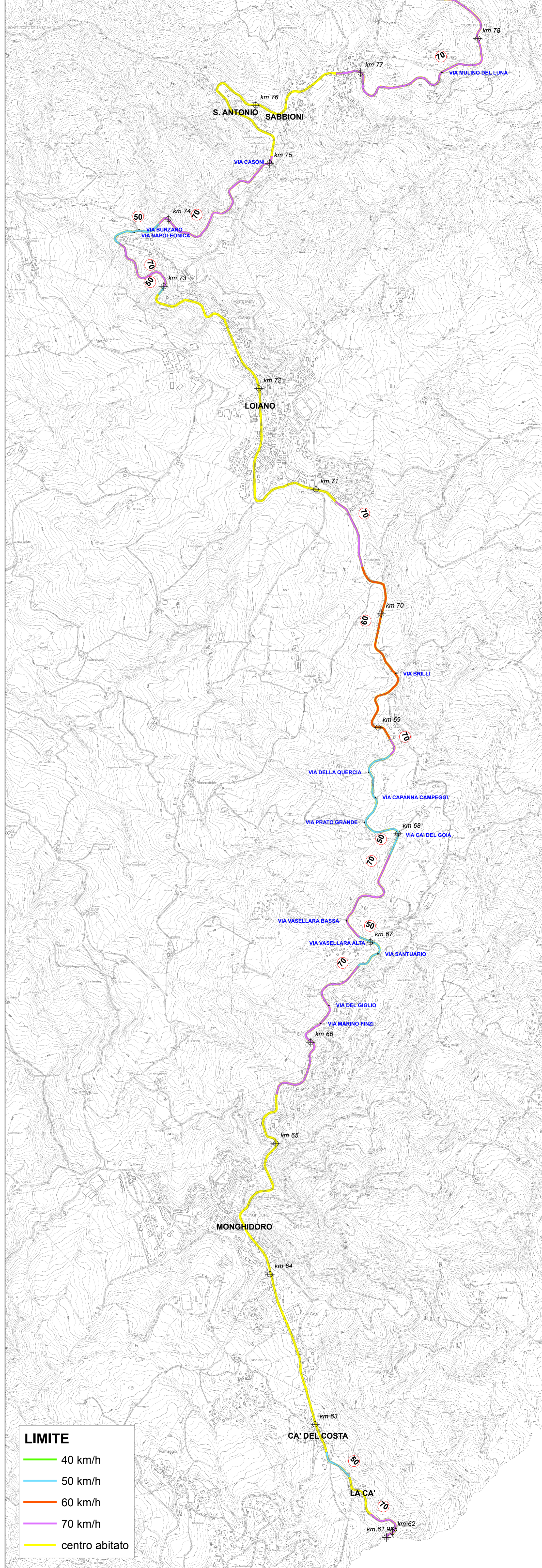
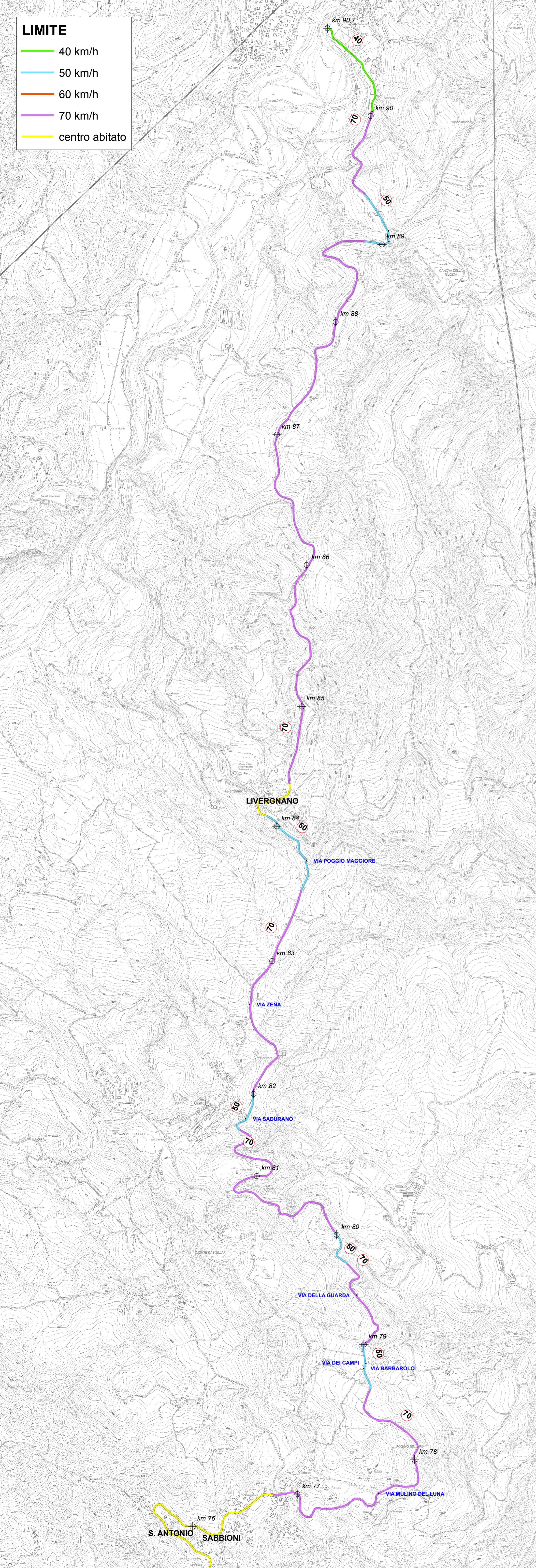
## I LIMITI DI VELOCITA' VIGENTI



	km
CENTRO ABITATO	7,230
40 km/h	0,660
50 km/h	3,945
60 km/h	1,490
70 km/h	15,410
TOTALE STRADA	28,735

**LIMITE**

- 40 km/h
- 50 km/h
- 60 km/h
- 70 km/h
- centro abitato



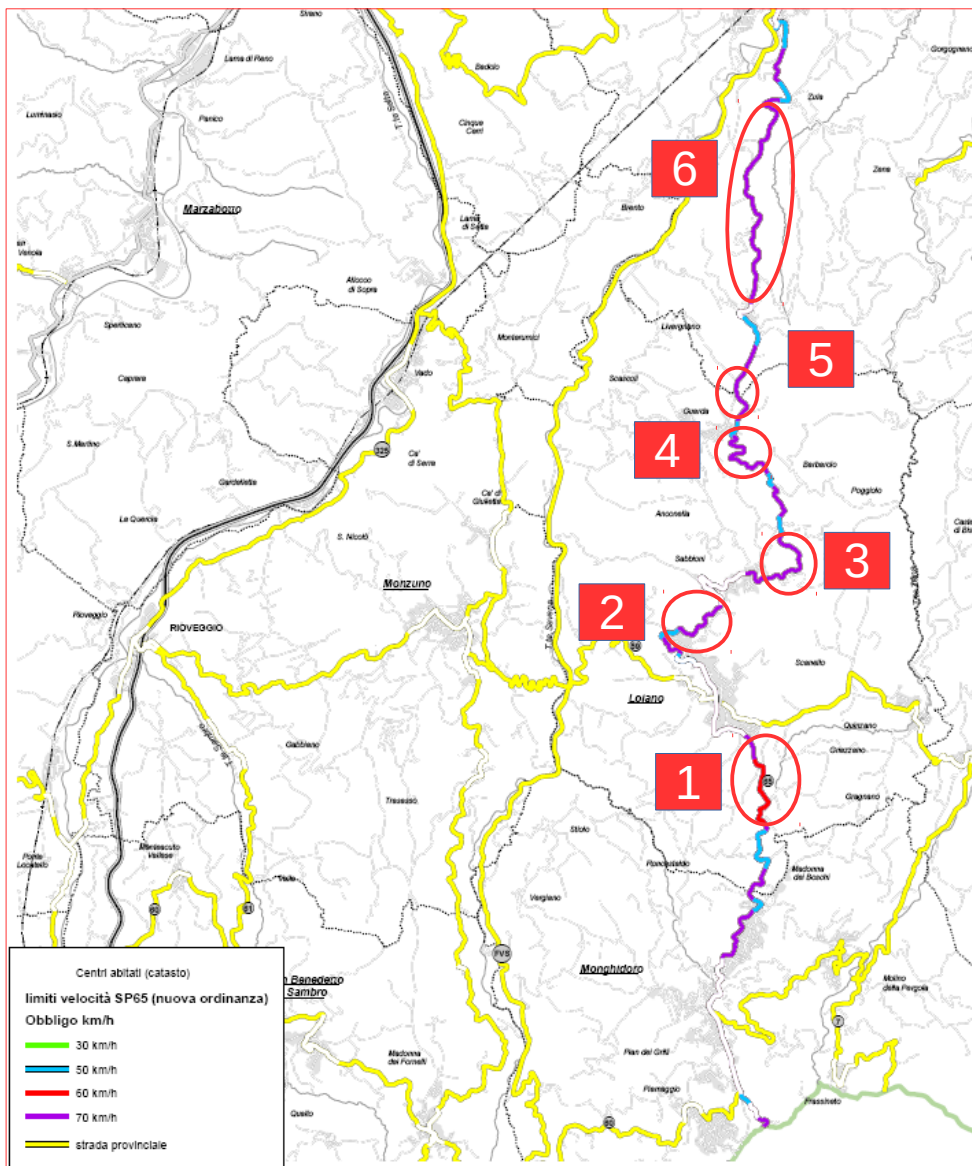
**LIMITE**

- 40 km/h
- 50 km/h
- 60 km/h
- 70 km/h
- centro abitato



# SP65 DELLA FUTA

## IL CONTROLLO DELLE VELOCITA' PER LA SICUREZZA STRADALE: I TRATTI POSSIBILI



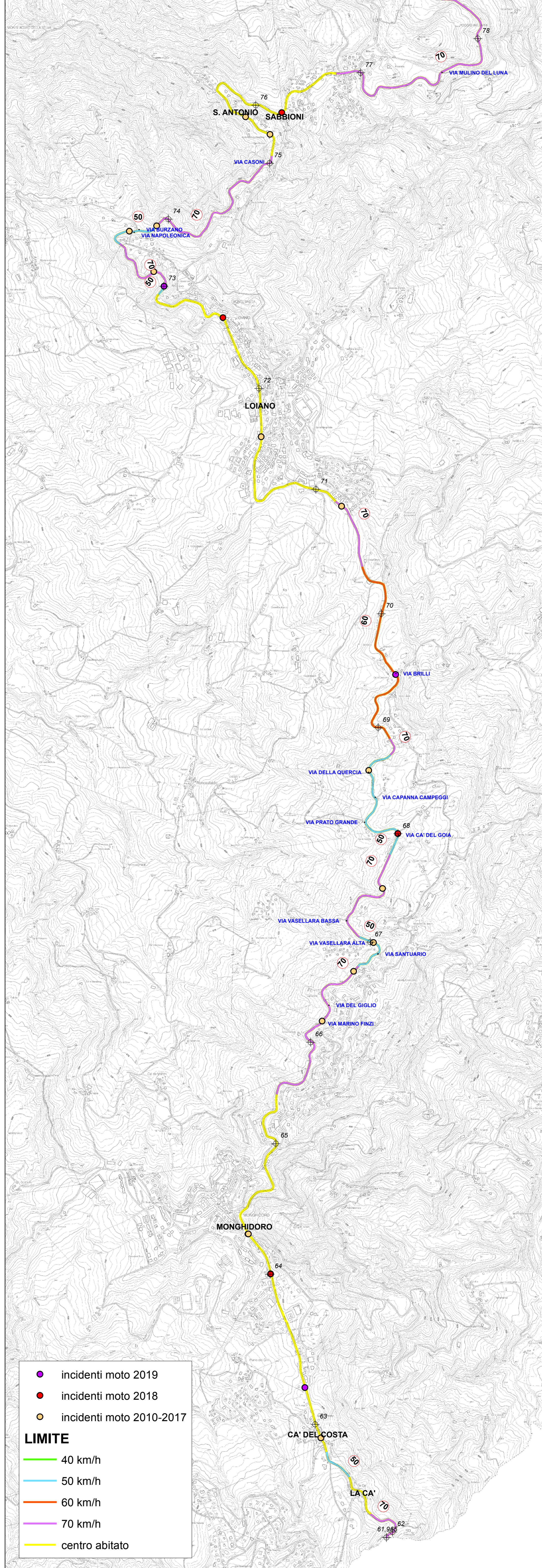
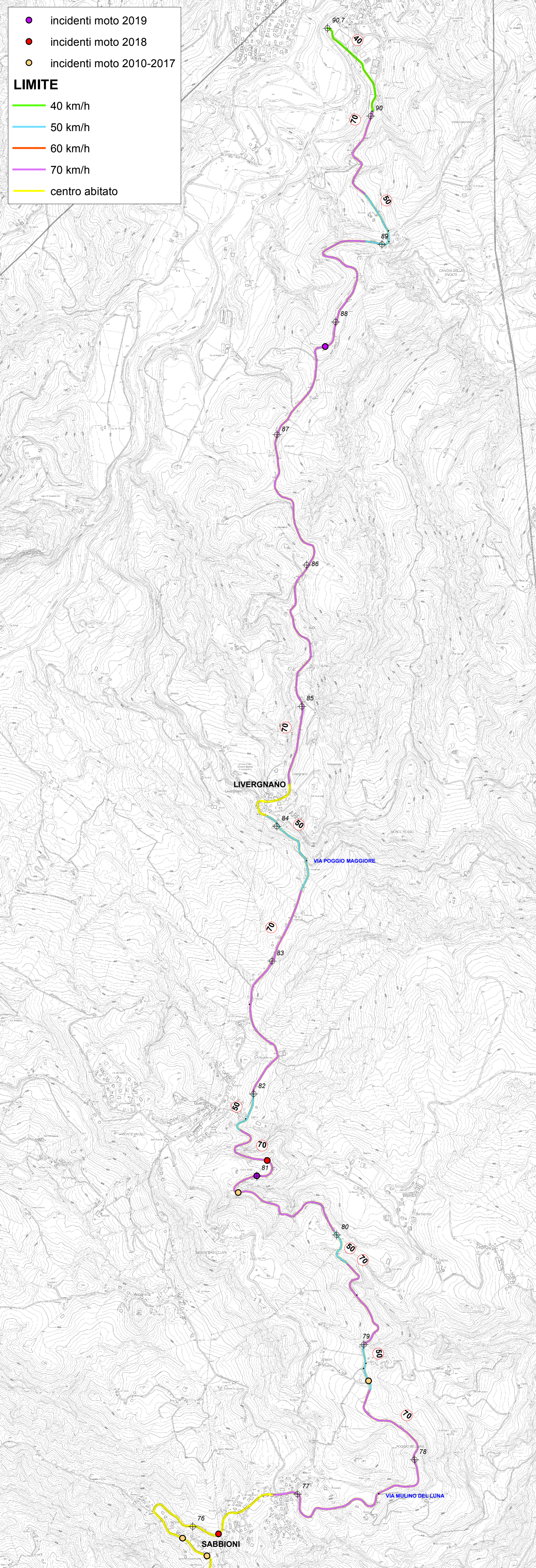
TRATTO STRADALE > 1km			Limite di velocità vigente
	Dal km	Al km	
1	69+500 Via Brillì	70+900 Loiano	60-70km/h
2	74+000 Loiano	75+000 Sabbioni	70 km/h
3	77+630 Via Burzano	78+650 Loc. Casoni	70 km/h
4	80+100	81+600 Loc. Guarda	70 km/h
5	82+000 Loc. Guarda	83+500	70 km/h
6	84+500 Livergnano	88+800 Loc. Zula	70 km/h



- incidenti moto 2019
- incidenti moto 2018
- incidenti moto 2010-2017

**LIMITE**

- 40 km/h
- 50 km/h
- 60 km/h
- 70 km/h
- centro abitato



- incidenti mortali 2019
- incidenti mortali 2018
- incidenti mortali 2010-2017

**LIMITE**

- 40 km/h
- 50 km/h
- 60 km/h
- 70 km/h
- centro abitato

